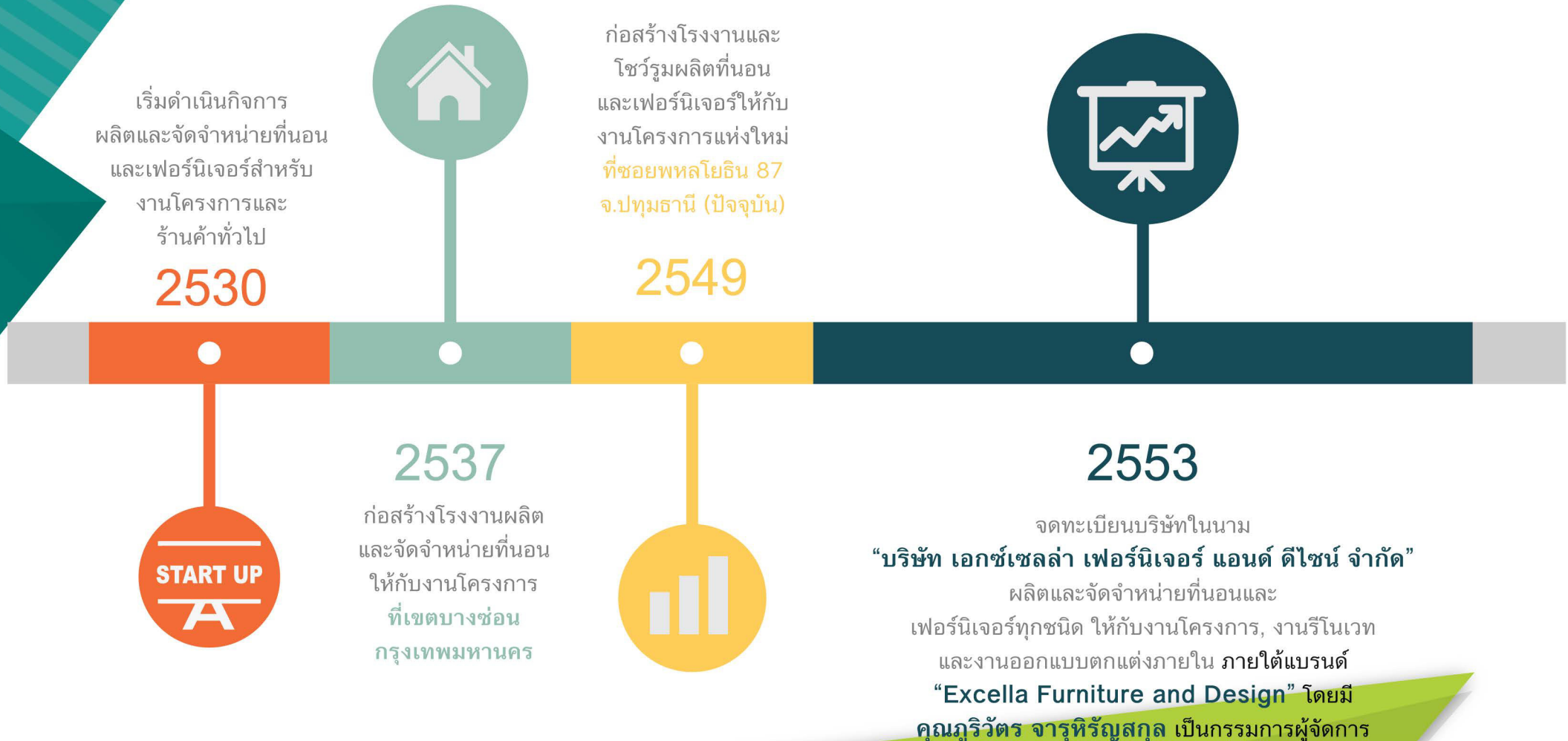




EXcella
FURNITURE AND DESIGN.

The logo features the word 'EXcella' in a bold, blue, sans-serif font. The 'X' is stylized with four overlapping geometric shapes: two light green shapes pointing outwards and two light blue shapes pointing inwards. Below the main text, the words 'FURNITURE AND DESIGN.' are written in a smaller, grey, all-caps sans-serif font. The background is white with large, abstract geometric shapes in shades of teal and lime green.

Company Profile



Company Location



บริษัท เอกซ์เซลล่า เฟอร์นิเจอร์ แอนด์ ดีไซน์ จำกัด

89 ซ.พหลโยธิน 87 ซอย 6 แยก 3 ถ.พหลโยธิน
ต.ประชาธิปัตย์ อ.ธัญบุรี จ.ปทุมธานี 12130
โทร. 02 026 3132 แฟกซ์. 02 536 4726

Factory & Showroom



สำนักงาน, โชว์รูมสินค้า และโรงงานผลิตสินค้า บนพื้นที่กว่า 3 ไร่

Production Technology

เครื่องตัดไม้ปาร์ติเกิ้ล / เครื่องตัดไม้ HOLZMA



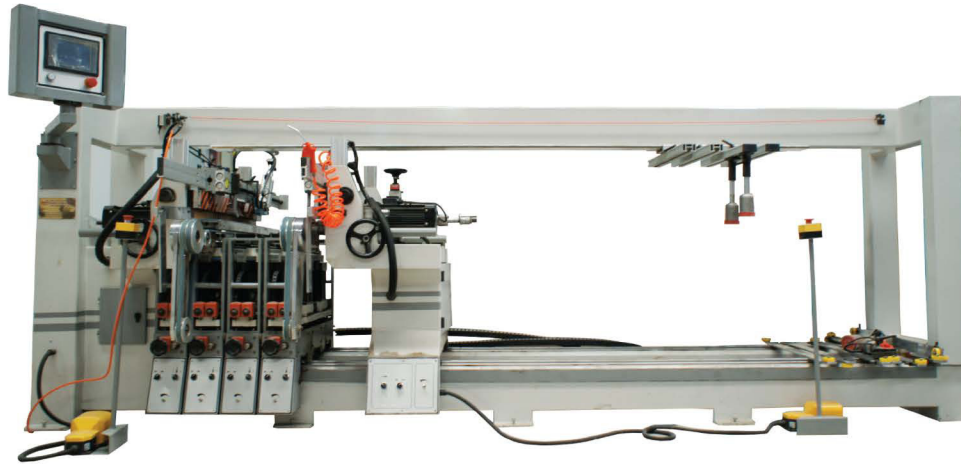
Production Technology

เครื่องปิดขอบไม้ / เครื่องปิดขอบ BRANDT



Production Technology

เครื่องเจาะรู / เครื่อง CNC



Production Technology

การเคลื่อนย้ายและจัดเก็บ



Production Technology

การติดตั้งหน้างาน





Why





More 1,000 Projects Reference

www.excella.co.th

www.excella.co.th

www.excella.co.th

The Connexion

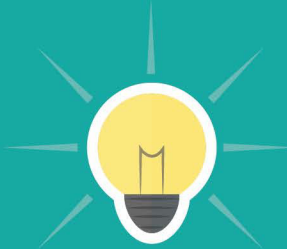
One Stop Service



Knowledge by Experience



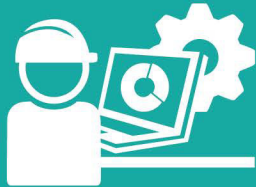
Budget Control



Made to Order



On Time & Quality



Onsite Management



Teamwork



After-Sales Service

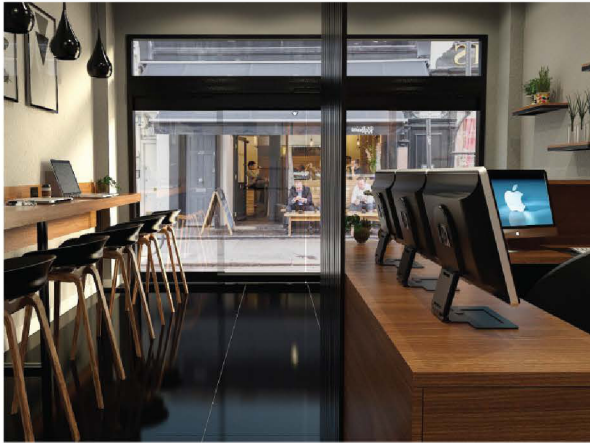




Reference



Interior Design

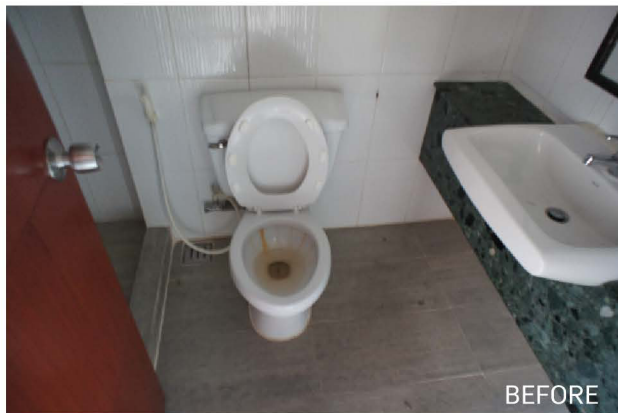


Interior Design



Renovate

■ โรงแรม AMBASSADOR (สุขุมวิท 11)



■ FOOD COURT โลตัสซีคอนสแควร์



■ FOOD COURT โลตัสเลียบทางด่วนรามอินทรา

Apartment Furniture



■ ก้านไม้ น้ำคอมเพิล็กซ์ (ปทุมธานี)



■ 3 Diamond ซอยโรงเรียนสายปัญญารังสิต



■ Clifton House (ซอยเมืองเอก ม.รังสิต)



■ ยูไลฟ์ เฟลส (รัชดา 3)



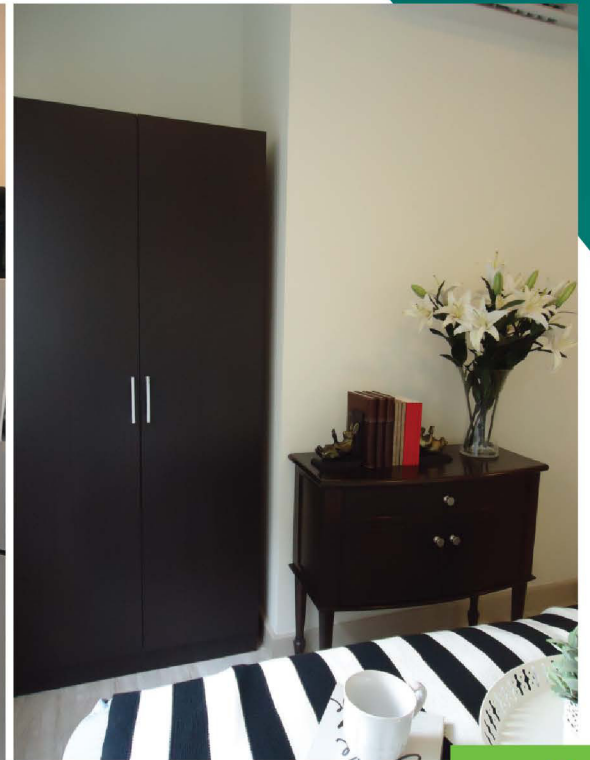
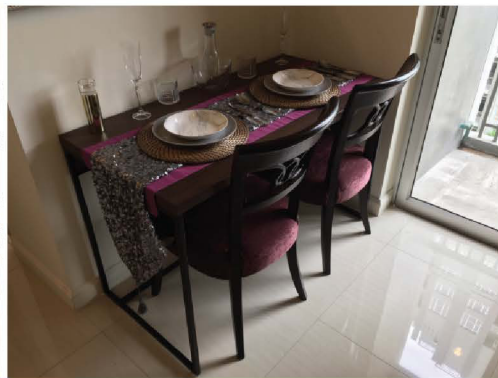
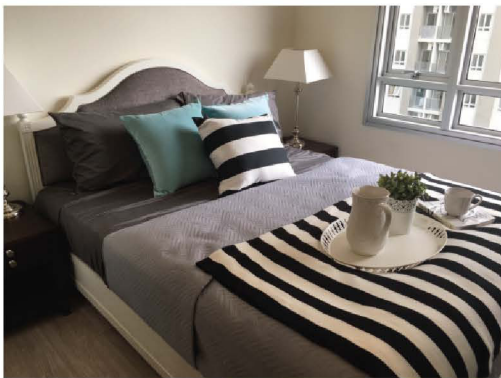
■ V Square (ซอยเมืองเอก ม.รังสิต)



■ CASA BLANCA (ช.รัชดา32)

Condominium Furniture

- โครงการแมนอร์ สยามบิณน้ำ คอนโดมิเนียม High Rise สไตล์รีสอร์ท 4 อาคาร จำนวน 1,848 ยูนิต จาก Major Development





Condominium Furniture

- โครงการ PRESENT CONDOMINIUM ซอยเอกชัย 32 คอนโดมิเนียม Low Rise สูง 8 ชั้น 2 อาคาร จำนวน 392 ยูนิต



Condominium Furniture



- โครงการ D CONDO
คอนโดมิเนียม สูง 8 ชั้น
ตึกนิคมอมตะนคร
จ.ชลบุรี



Condominium Furniture

- โครงการ The Living Plus Condo ต.บ่อวิน อ.ศรีราชา



Condominium Furniture

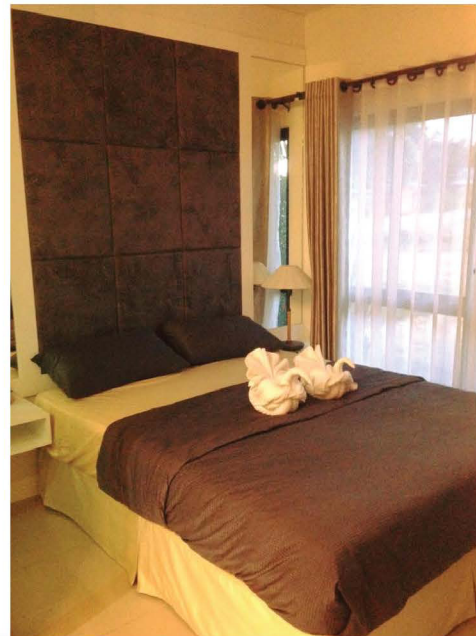


■ โครงการ เดอะ ไดมอนด์ นวนคร-ตลาดไท



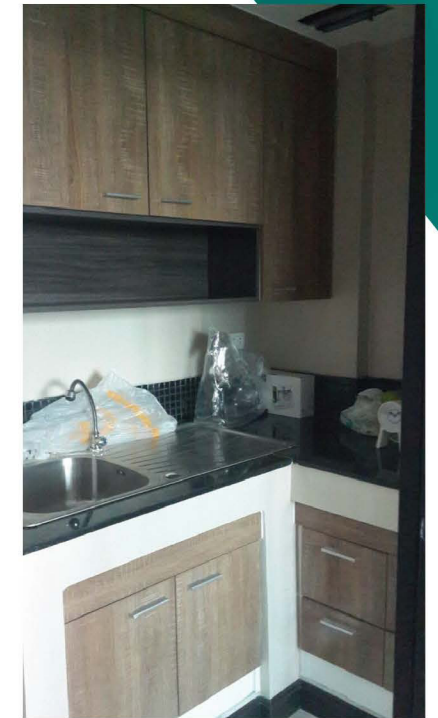
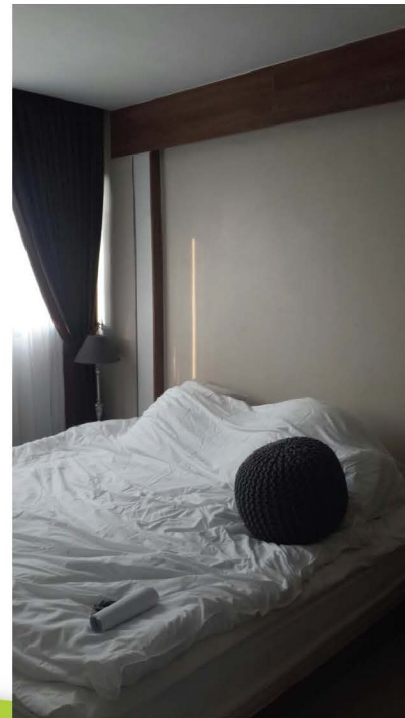
Condominium Furniture

- โครงการ THE WIN CONDO
ต.บ่อวิน อ.ศรีราชา จ.ชลบุรี



Condominium Furniture

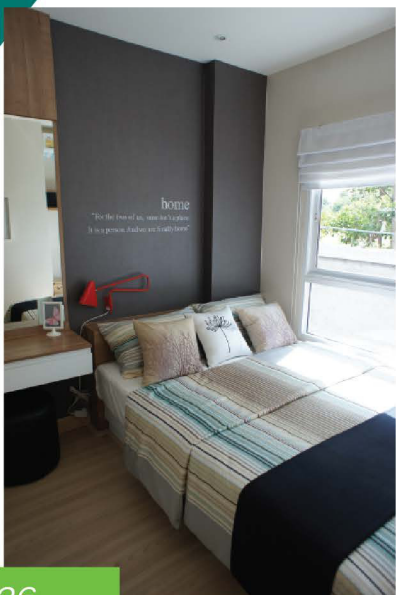
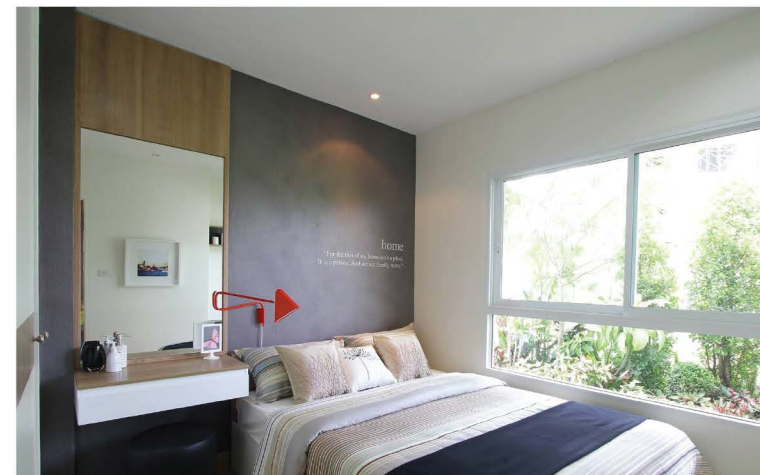
- โครงการ EKCEED CONDO ต.บ่อวิน อ.ศรีราชา จ.ชลบุรี





Condominium Furniture

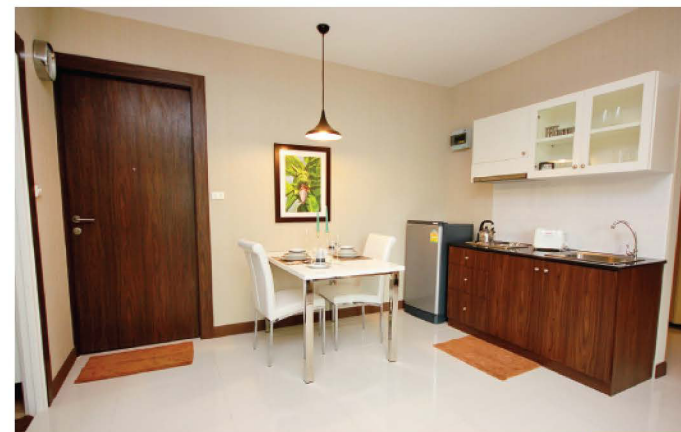
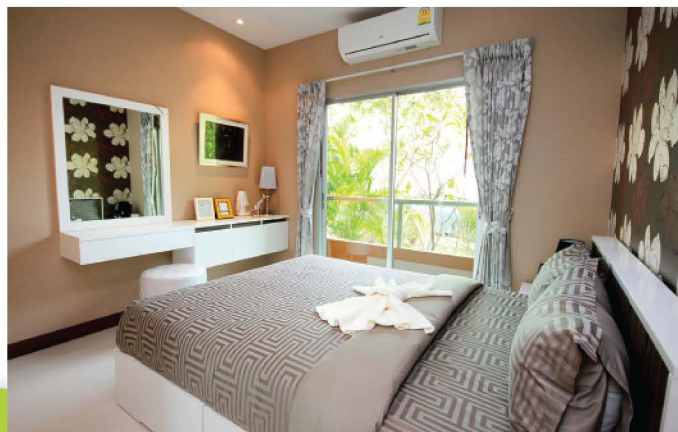
■ บ้านย่าน เทอร์เรส (ระยอง)



Condominium Furniture



■ The 88 Condo (หัวหิน)



Condominium Furniture

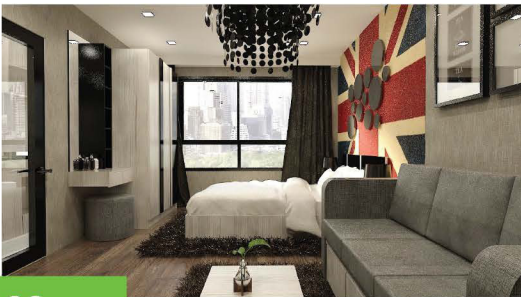


- PLUM CONDO พหลโยธิน 89 คอนโดมิเนียมสูง 8 ชั้น 20 อาคาร รวม 5,064 ยูนิต

- แบบห้อง PETITE ขนาด 22.00 ตร.ม.

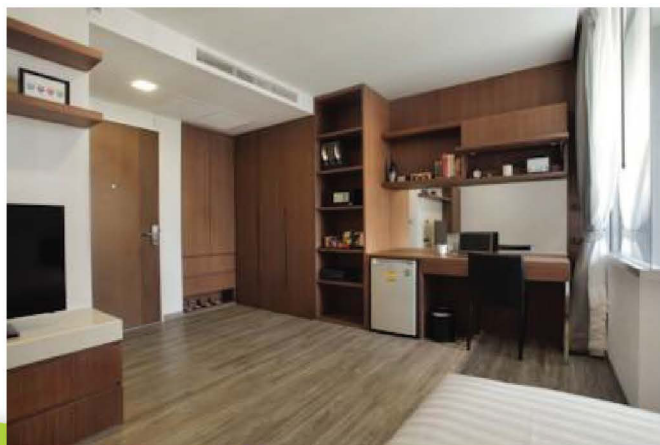
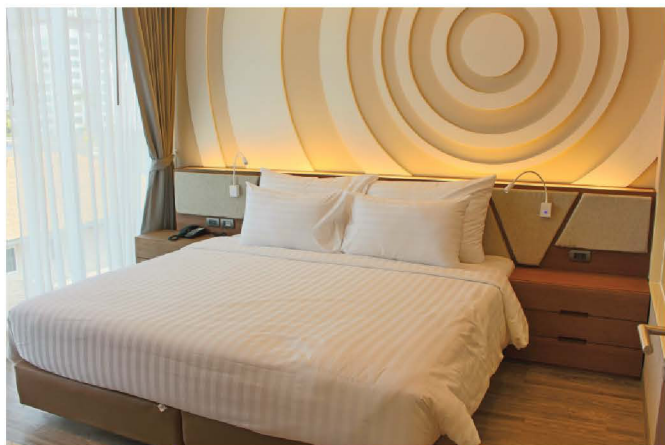


- แบบห้อง STUDIO ขนาด 28.00 ตร.ม.



Hotel Furniture

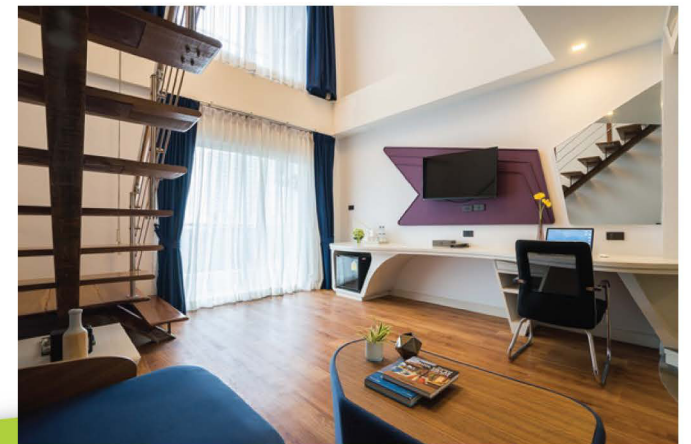
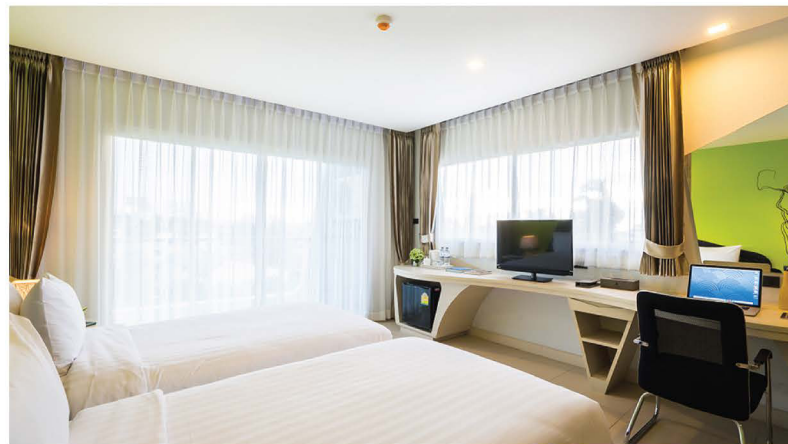
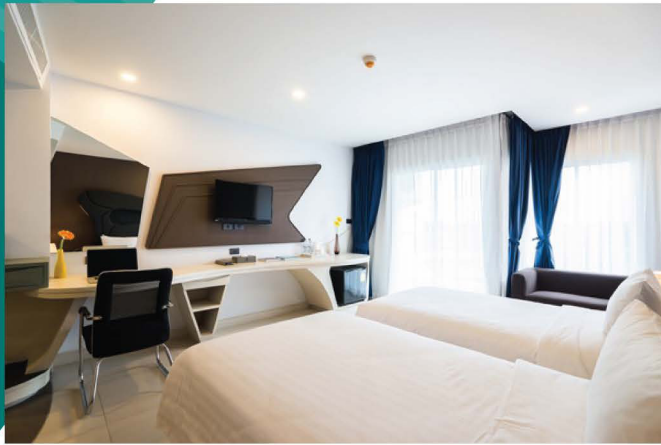
■ โรงแรม AMBASSADOR (สุขุมวิท 11)



■ โรงแรม OLIVE RESIDENCE (สุขุมวิท 64)

Hotel Furniture

■ โรงแรม BLUE BOAT DESIGN HOTEL (พัทยา)



Hotel Furniture

■ โรงแรม BRIGHTON SUITES (บางนา)



Office Furniture



■ งานบริการสุขภาพปฐมภูมิศิริราช คณะแพทยศาสตร์ศิริราชพยาบาล



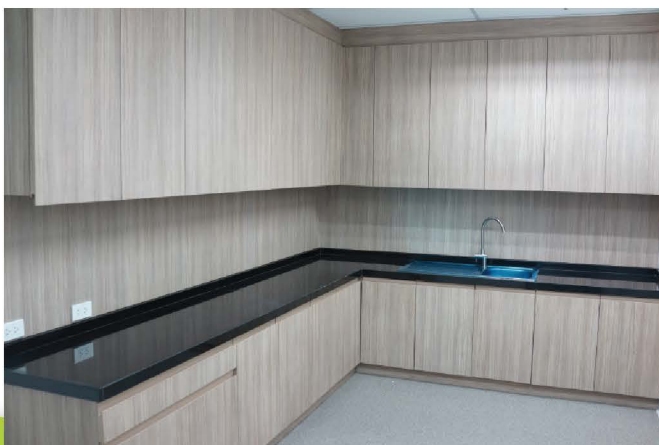
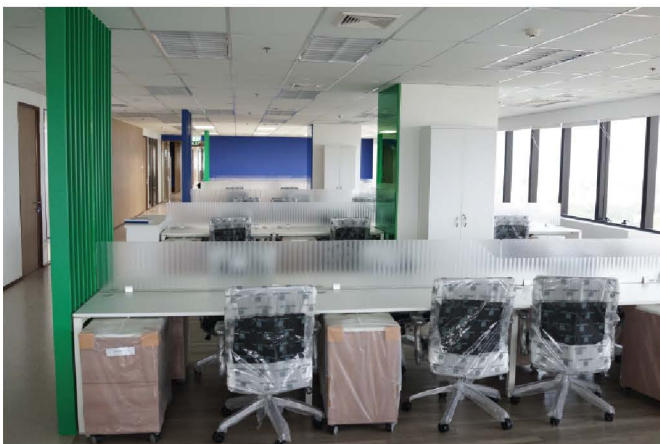
■ สำนักงาน AEROSOFT (บางนา)



■ AMWAY SHOP สาขาสระแก้ว

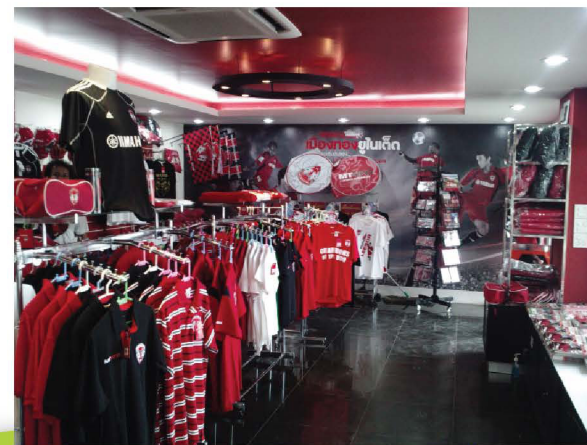
Office Furniture

- สำนักงาน บริษัทประกันสินเชื่อบุคคลขนาดย่อม (บสย.)



Other Furniture

■ LOBBY ต้อนรับ



■ ร้านจำหน่ายสินค้าที่ระลึก สโมสรเมืองทองยูไนเต็ด

เปรียบเทียบคุณสมบัติเฟอร์นิเจอร์ไม้ปาร์ติเกิลเคลือบผิวเมลามีน และ เฟอร์นิเจอร์โครงไม้เนื้อแข็งกรุไม้อัด

| คุณสมบัติ | เฟอร์นิเจอร์ไม้ปาร์ติเกิลเคลือบผิวเมลามีน | เฟอร์นิเจอร์โครงไม้เนื้อแข็งกรุไม้อัด |
|------------------|---|---|
| งบประมาณ | ปานกลาง | สูง |
| รูปแบบ | ไม่สามารถตัดให้โค้งงอได้ | ตัดให้โค้งงอได้ รูปทรงอิสระ |
| ความแข็งแรง | แข็งแรง อายุการใช้งาน 6-8 ปี | แข็งแรง ทนทาน อายุการใช้งาน 8 ปีขึ้นไป |
| ความสวยงาม | มีลวดลายให้เลือกมากมาย และมี Texture เหมือนไม้จริง | พ่นทำสี, ย้อมสี หรือ ปิดทับด้วยแผ่นลามิเนต |
| ปลวก แบลงต่างๆ | ทนต่อปลวกและแมลงต่างๆ | ต้องใช้น้ำยากันปลวกและแมลงทาไม้ก่อนผลิต |
| ระยะเวลาการทำงาน | ผลิตด้วยเครื่องจักร แล้วนำไปประกอบหน้างาน ลดระยะเวลาการทำงานได้เร็วขึ้น | ผลิตโดยช่างฝีมือที่หน้างาน หรือที่โรงงาน ใช้ระยะเวลานานกว่า |



ผลิตภัณฑ์คุณภาพที่บริษัทฯ เลือกใช้



HÄFELE smeg

Contact Information

Mr.Puriwatr Jaruhirunsakul

Managing Director



081 583 9299



info@excella.co.th

info@excellafurniture.com

Excella Furniture and Design Co.,Ltd.

89 ซ.พหลโยธิน 87 ซอย 6 แยก 3 ถ.พหลโยธิน ต.ประชาธิปไตย อ.ฉะบู่ จ.ชุมพร 12130

โทร. 02 026 3132 แฟกซ์. 02 536 4726



www.excellafurniture.com



www.excella-design.com



[@AliceFurnitureFanpage](https://www.facebook.com/AliceFurnitureFanpage)