



# Company Profile 2019

*Excellent furniture for every project  
by Professional Manufacturing.*



WEBSITE



LINE@

# Content

	Page
Company Profile	3
Factory & Showroom	4-5
Production	6-7
One Stop Service	10
Knowledge Experience	11
Hotel Reference	12-19
Condominium & Residencial Reference	20-37
Loose Furniture	38
Buildin Furniture	39
Interior Style	40-45
Interior Portfolio	46-47

# Company Profile

1987

เริ่มดำเนินกิจการผลิตและ  
จัดจำหน่ายที่นอนและเฟอร์นิเจอร์  
สำหรับงานโครงการและร้านค้าทั่วไป

พ.ศ. 2530

Start Up

ก่อสร้างโรงงานผลิตและจัดจำหน่ายที่นอน  
ให้กับงานโครงการ ที่เขตบางซื่อ  
กรุงเทพมหานคร

1994

พ.ศ. 2537

Mattress Product

2006

ก่อสร้างโรงงานและโชว์รูม  
ผลิตที่นอนและเฟอร์นิเจอร์  
ให้กับงานโครงการแห่งใหม่  
ที่ซอยพลาโยธิน 87 จ.ปทุมธานี  
(ปัจจุบัน)

พ.ศ. 2549

Furniture Manufacturing

จดทะเบียนบริษัทในนาม  
“บริษัท เอกซ์เซลล่า เฟอร์นิเจอร์ แอนด์ ดีไซน์ จำกัด”  
ผลิตและจัดจำหน่ายที่นอนและเฟอร์นิเจอร์ทุกชนิด  
ให้กับงานโครงการ งานรีโนเวท และงานออกแบบตกแต่ง  
ภายใน ภายใต้อิแบรนด์

“Excella Furniture and Design”  
โดยมี คุณกฤษวิตร จารุสิทธิ์สกุล  
เป็นกรรมการผู้จัดการ

2010

พ.ศ. 2553

Furniture for All of Project

บริษัท เอกซ์เซลล่า เฟอร์นิเจอร์ แอนด์ ดีไซน์ จำกัด

89 ซอยพหลโยธิน 87 ซอย 6 แยก 3 ถนนพหลโยธิน  
ตำบลประชาธิปไตย อำเภอธัญบุรี จังหวัดปทุมธานี 12130



**Excella**  
FURNITURE AND DESIGN.



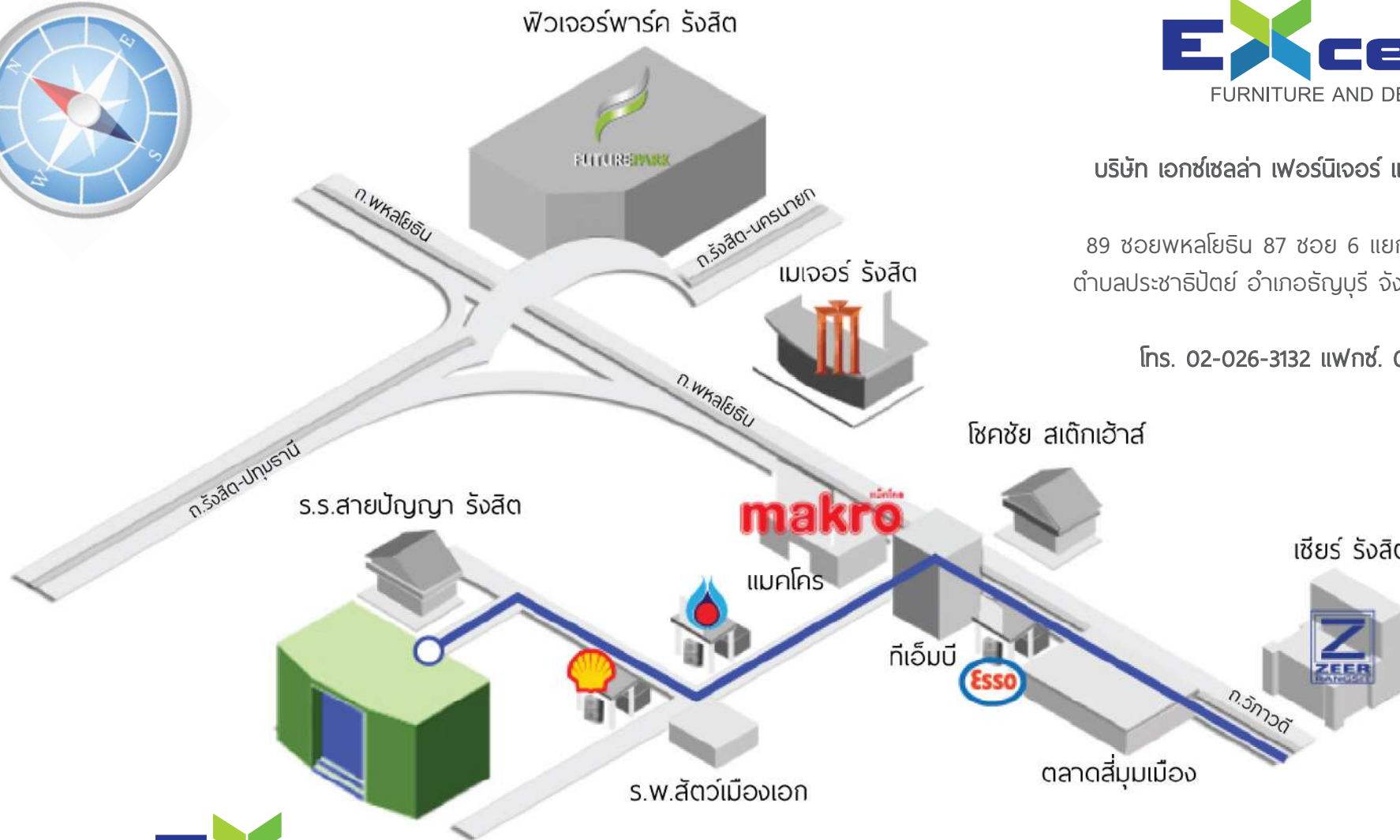
# Factory & Showroom



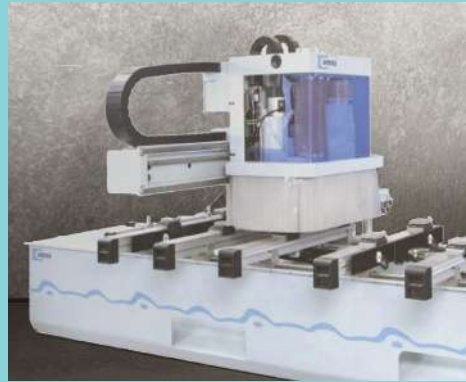
บริษัท เอกซ์เซลล่า เฟอร์นิเจอร์ แอนด์ ดีไซน์ จำกัด

89 ซอยพหลโยธิน 87 ซอย 6 แยก 3 ถนนพหลโยธิน  
ตำบลประชาธิปัตย์ อำเภอธัญบุรี จังหวัดปทุมธานี 12130

โทร. 02-026-3132 แฟกซ์. 02-536-4726



# Production



กระบวนการผลิตเฟอร์นิเจอร์ เอกซ์เซลล่า เฟอร์นิเจอร์ แอนด์ ดีไซน์ จำกัด ของเรา ใส่ใจในทุกรายละเอียดขั้นตอน ในการผลิตให้ได้สินค้าที่มีคุณภาพ และใช้เครื่องจักร ที่มีมาตรฐาน EN (European standard) เพื่อให้ลูกค้าทุกท่านพึงพอใจ ในสินค้าที่มีคุณภาพของเรา





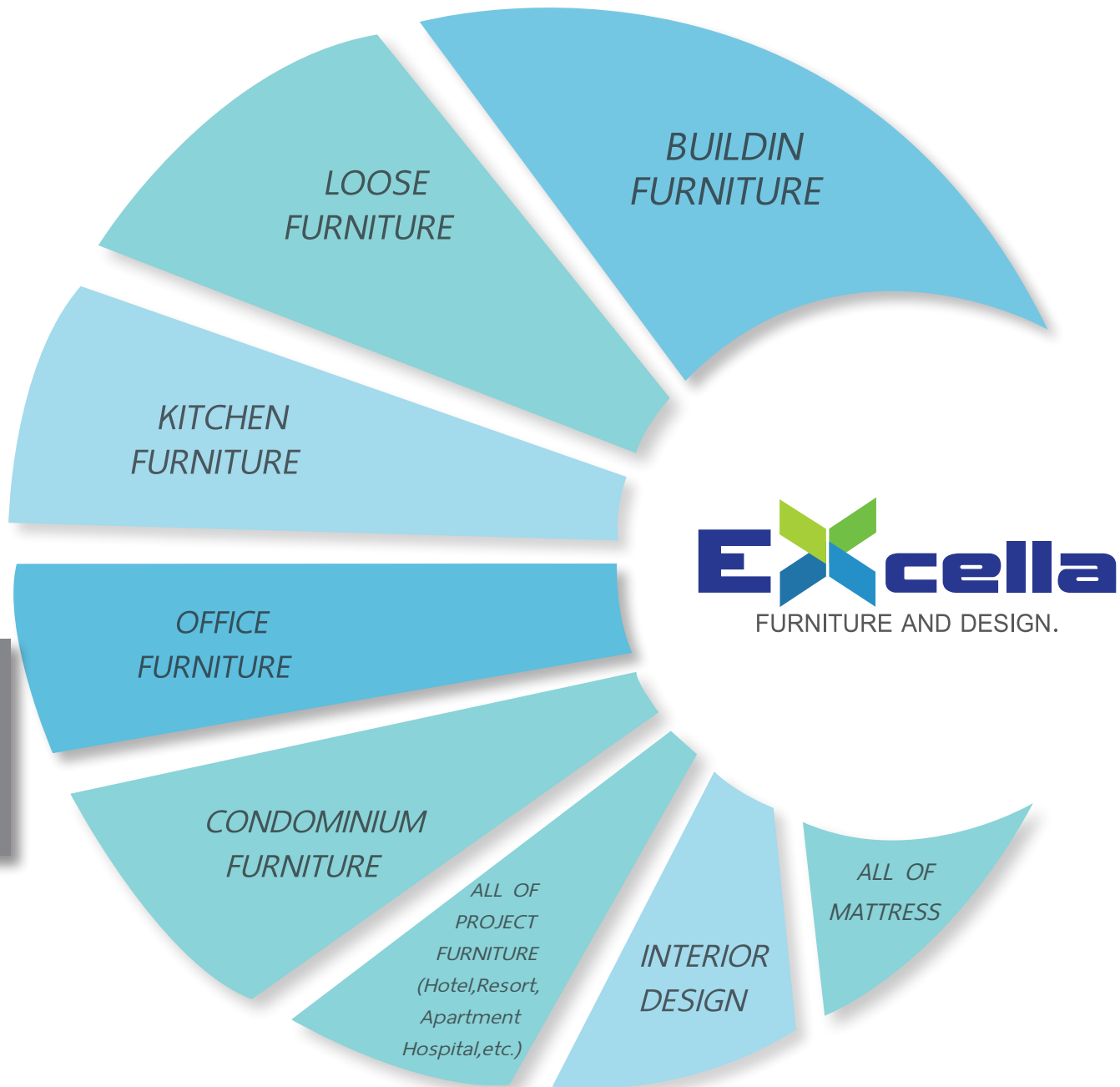


Why do you want  
to choose “US” ?





More Than 1000 Projects



# One Stop Service

บริษัท เอกซ์เซลล่า เฟอร์นิเจอร์ แอนด์ ดีไซน์ จำกัด  
ของเรา ครอบคลุมการออกแบบและผลิตงานเฟอร์นิเจอร์  
ทุกชนิด สำหรับงานโครงการทุกประเภท ลูกค้าสามารถได้รับ  
สินค้าและบริการ ครบวงจรจากทางบริษัทของเราได้อย่างมือ  
อาชีพ



# Knowledge Experience



Budget Control  
ควบคุมและประหยัดงบประมาณ



Made to order กระบวนการผลิต  
เฟอร์นิเจอร์ตามรูปแบบที่ต้องการ



On time & Quality  
กำหนดการตรงเวลาและสินค้ามีคุณภาพ



On site management  
ควบคุมและจัดการการก่อสร้างโดยทีมงานมืออาชีพ



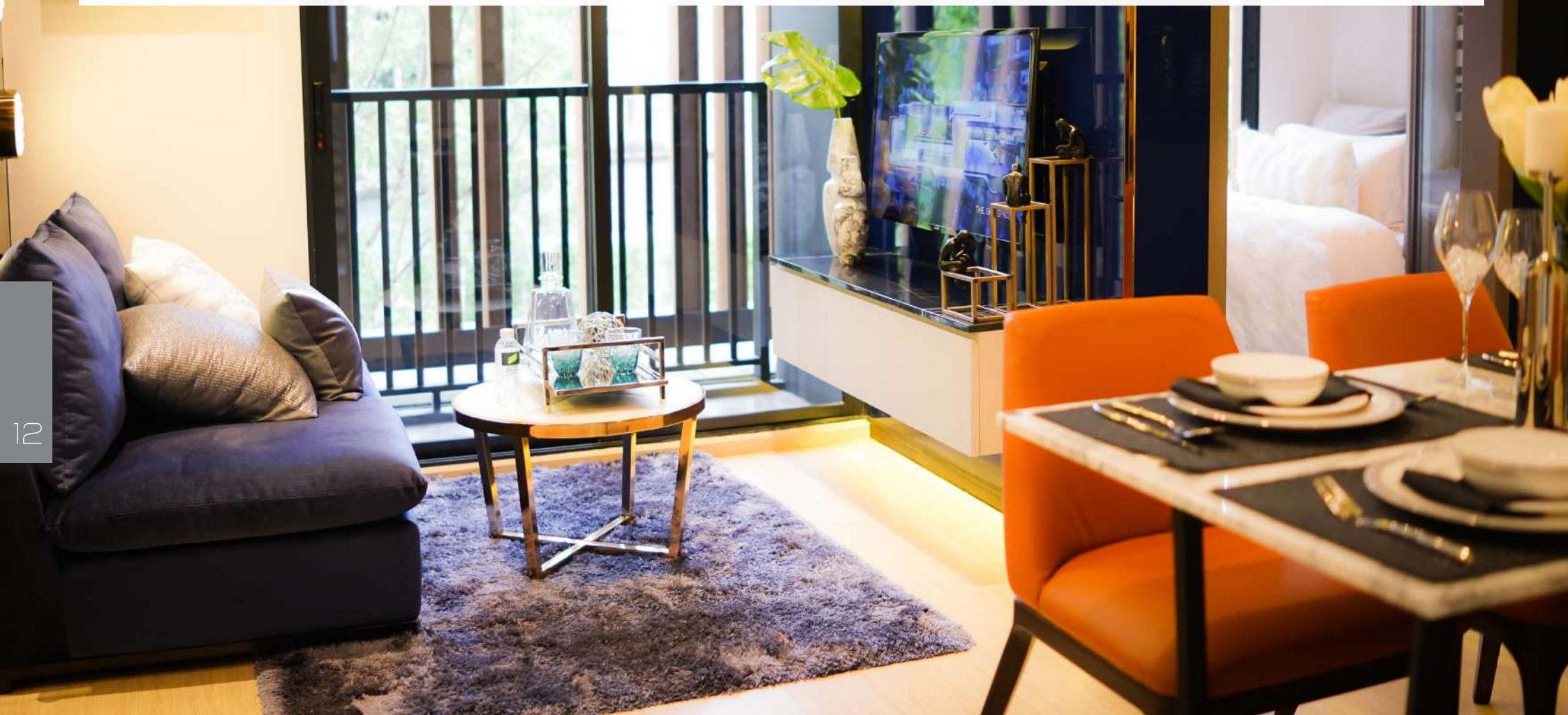
Teamwork  
ประสานงานและดำเนินการอย่างเป็นระบบ



After sale service  
บริการหลังการขาย



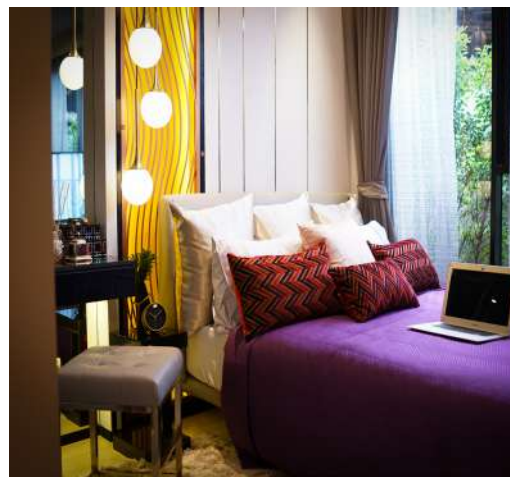
# Condominium & Residential Reference



12



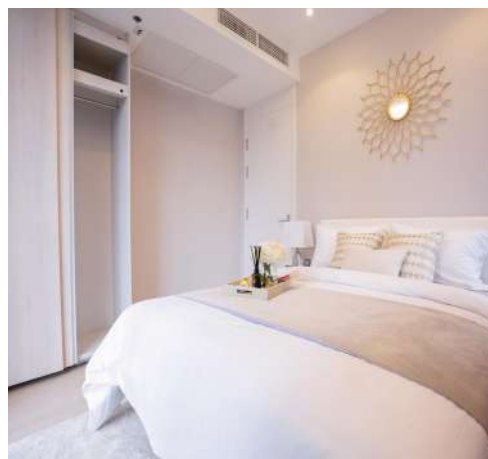
# Privacy Thaphra



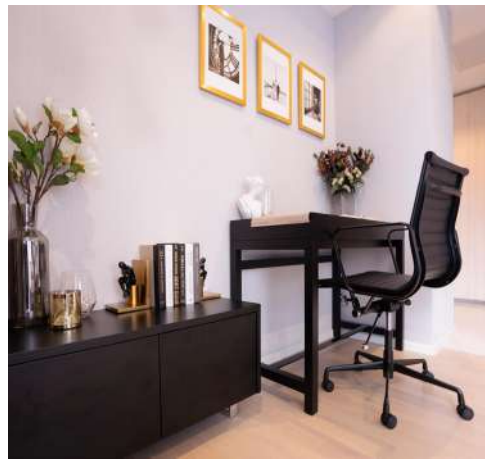


# The Circle

Sukhumvit 11



14



CIRCLE สุขุมวิท 11 คอนโดมิเนียมระดับไฮเอน ย่านสุขุมวิท ทางเราออกแบบเฟอร์นิเจอร์ให้ดูดีมีระดับสำหรับลูกค้าที่ต้องการความเรียบหรูและมีความทันสมัยภายในห้องพักทั้งเฟอร์นิเจอร์ลอยตัวตลอดไปจนถึงเฟอร์นิเจอร์บิวท์อิน





# Simese

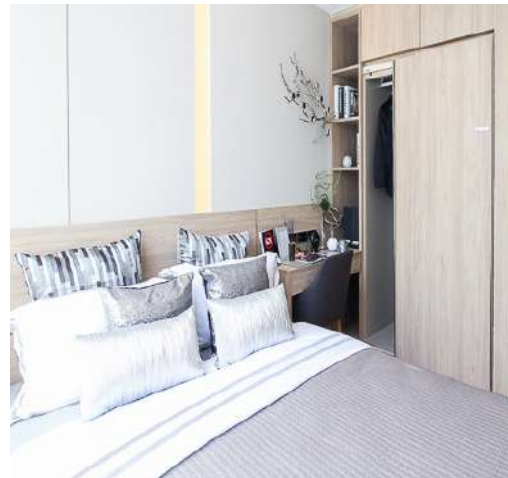


SIAMESE ASSET  
ASSET OF LIFE

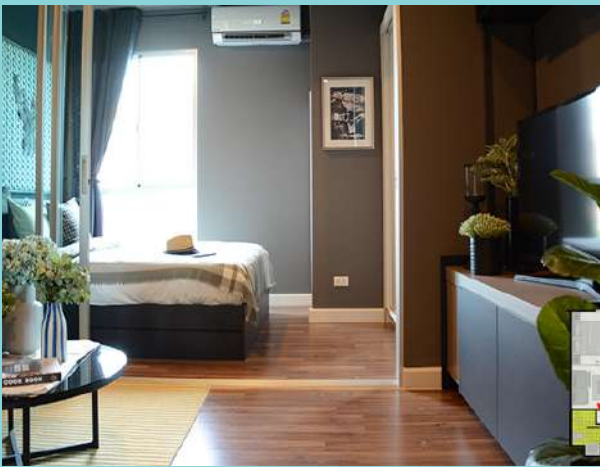


SIAMESE

16







# A Space ME



# Rich Park Triple station



18





# Plum 89 Rangsit

# Unio 72



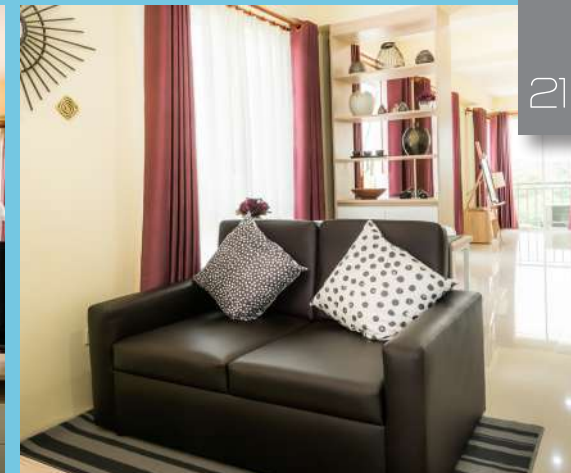
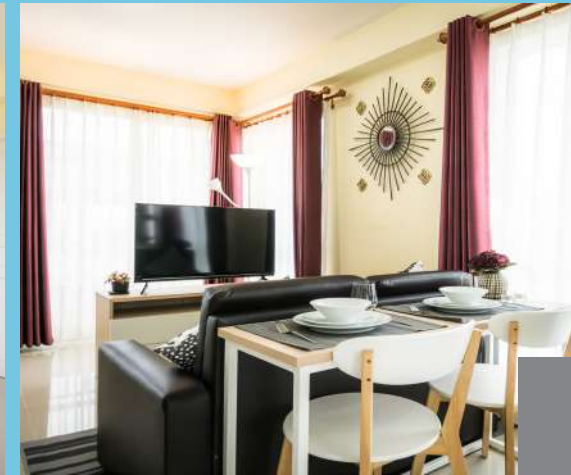
เฟอร์นิเจอร์โครงการ Unio สไตล์โมเดิร์นผสมผสานให้ความอบอุ่นโดยใช้ไม้ปิดผิวเป็นลวดลายที่ออกแบบให้เข้ากันและกลมกลืนไปกับห้องของลูกค้า ซึ่งสร้างบรรยากาศความน่าอยู่อาศัยให้กับห้องมากยิ่งขึ้น





# Chiva Sanctuary

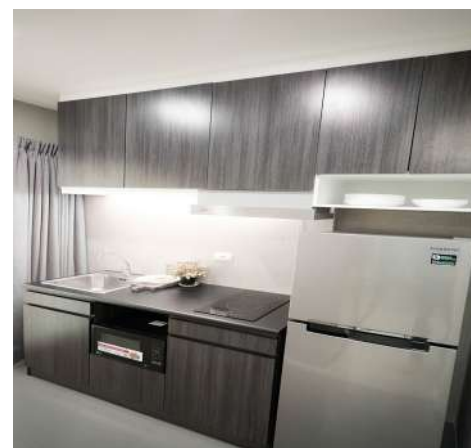
## Khao Yai





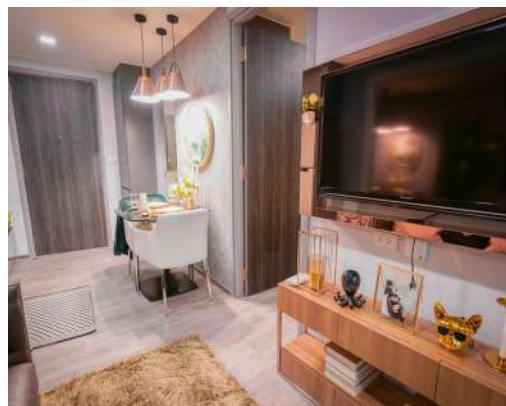
# D Mark Sutthisan

D Mark Condo Sutthisan คอนโดมิเนียมสูง 8 ชั้น โครงการ ออกแบบห้องเป็นโทนสีเทา บรรยากาศแบบกว้างขวางเข้ากับลายไม้สีเข้ม ช่วย เพิ่มมิติให้กับภายในห้องเป็นอย่างดี





# The 8 Collection







24



# The Diamond



# The Base Onnuch





# The Teak

Sukhumvit 39



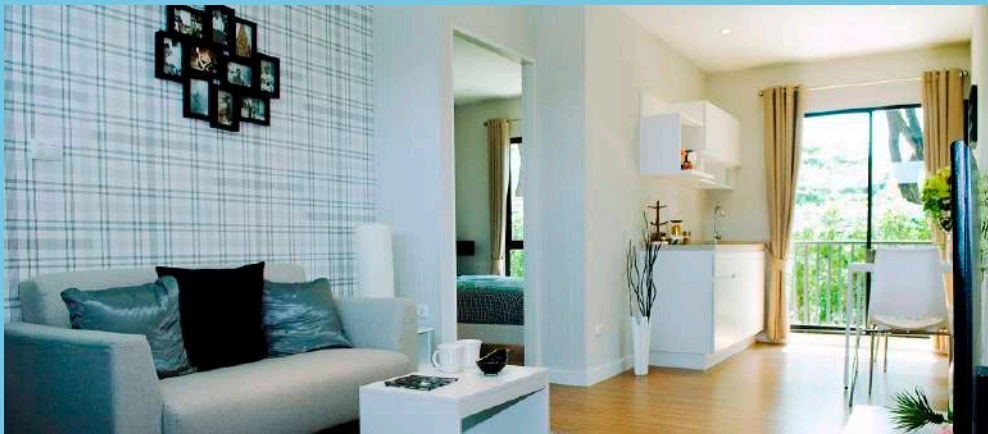
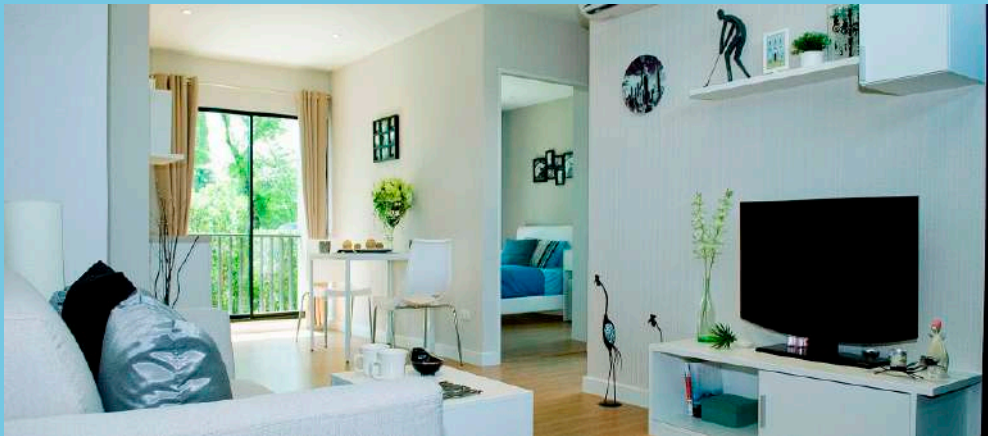
26



# ICondo Sukhumvit 77

PROPERTY PERFECT

**Condo**  
BY PROPERTY PERFECT

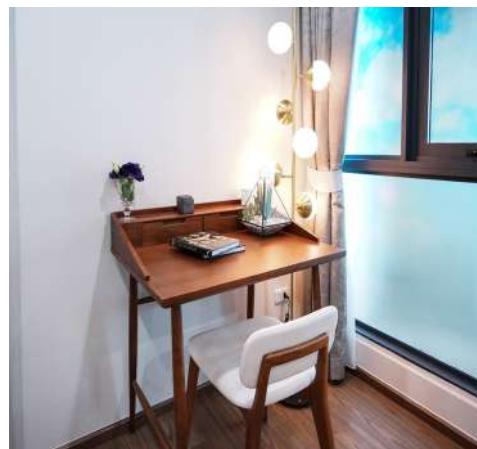
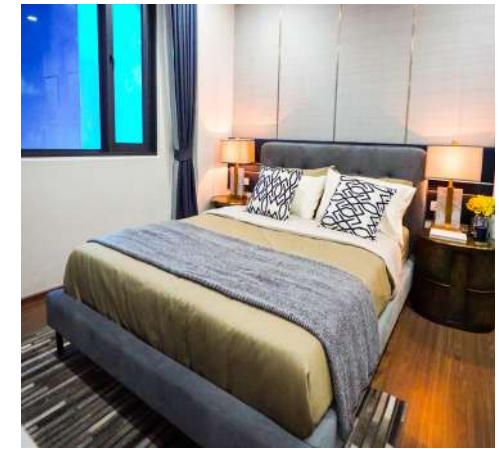


27





# Artisancondo Ratchada

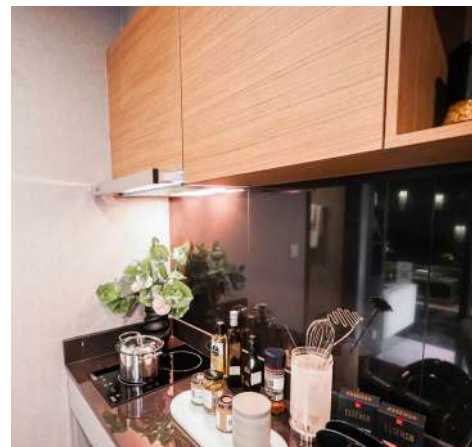
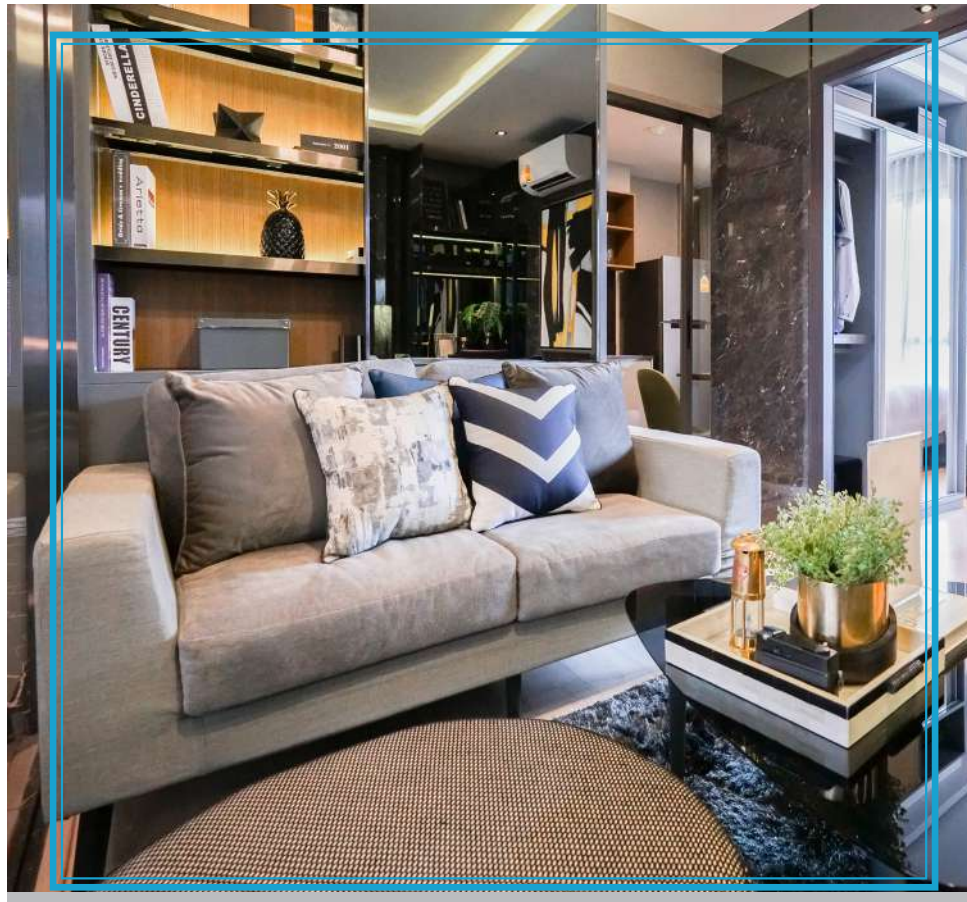


28



# The Tree

## Dindang





# Hotel Reference



30



# Ambassador Hotel Bangkok







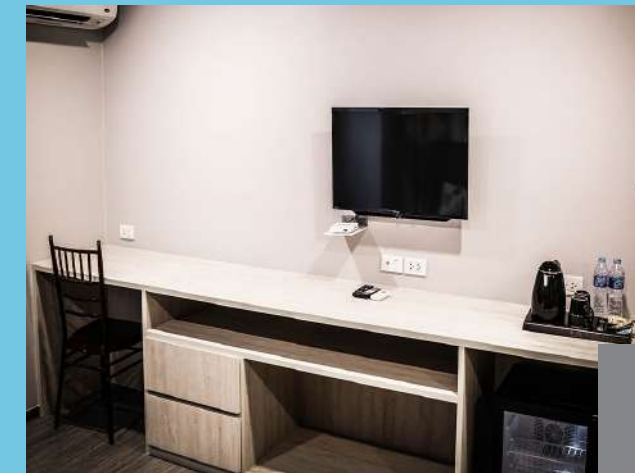
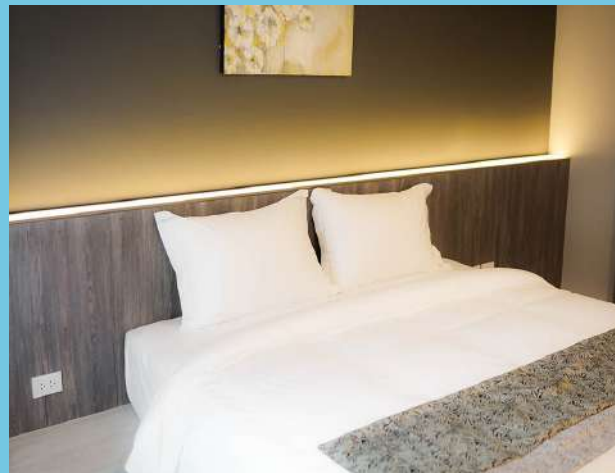
32

# Brighton Hotel



# Iwish Hotel

การออกแบบของโครงการเน้นความลงตัว  
ของเฟอร์นิเจอร์ที่เน้นไปทางโทนสีเทาอ่อนและไม้สีอ่อน  
ซึ่งจะช่วยให้ความสบายตา ไม่รู้สึกอึดอัดและทำให้ห้อง  
พักดูกว้างขวางมากยิ่งขึ้น



# Blue Boat Design Hotel







# Olive Bangkok





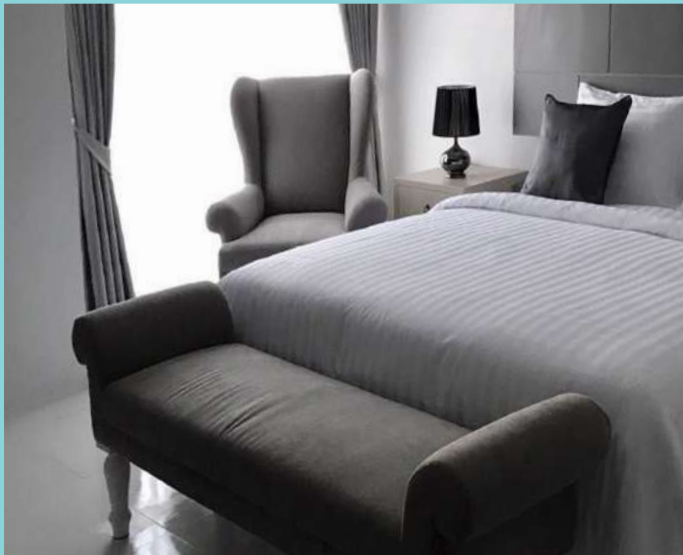


# 36 Bluetel

โรงแรมสำหรับครอบครัวเราออกแบบ  
เฟอร์นิเจอร์ไว้เข้ากับห้องโดยเน้นสีสันทันทีลงตัว เพื่อให้  
สดชื่นเหมาะแก่การพักผ่อนในวันหยุด



# Ibis Chiangrai

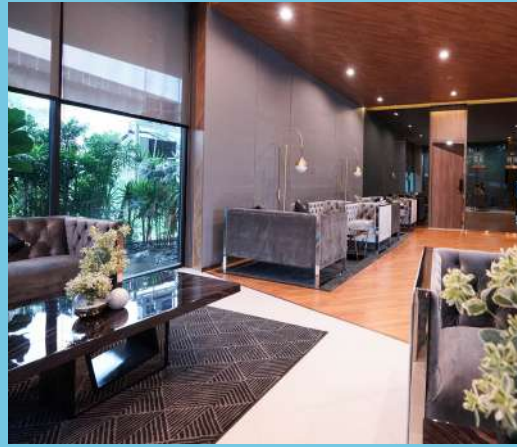
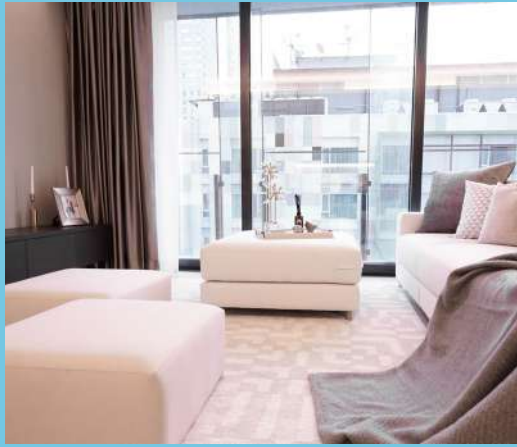


โครงการโรงแรมที่ ต้องการการออกแบบให้  
เข้ากับพื้นที่ที่ต้องการ ทางเรามีบริการวัดพื้นที่หน้า  
งาน เพื่อให้การดำเนินการผลิตเป็นไปอย่างราบรื่น



# Loose Furniture

Loose Furniture หรือ Movable Furniture หมายถึง เฟอร์นิเจอร์ที่สามารถเคลื่อนย้ายได้ สามารถจัดรูปแบบในการวางได้หลากหลายตามที่ต้องการ เฟอร์นิเจอร์ชนิดนี้จะผลิตสำเร็จที่โรงงานเฟอร์นิเจอร์ แล้วนำมาจัดวาง ลูกค้าสามารถเลือกรูปแบบ และประโยชน์ใช้สอย ได้จากตัวอย่างที่มีอยู่จริงตามต้องการได้ ตัวอย่างเฟอร์นิเจอร์ลอยตัว เช่น โต๊ะเตี้ยนอน เก้าอี้ โซฟา ตู้ เป็นต้น ซึ่งจะสามารถเคลื่อนย้ายไปตามพื้นที่ต่างๆ ได้ตามความต้องการ มีอิสระในการตกแต่งได้อย่างเต็มที่ ซึ่งทางบริษัทสามารถผลิต Loose Furniture ได้หลากหลายวัสดุตามแบบและความต้องการของลูกค้าได้



38





# Builtin Furniture

Builtin Furniture หรือ Fixed Furniture หมายถึง เฟอร์นิเจอร์ ที่ได้รับการออกแบบ และ ติดตั้งสำหรับพื้นที่ใดพื้นที่หนึ่ง เป็นการเฉพาะยากที่จะเคลื่อนย้าย และติดตั้งใหม่ โดยข้อดีของเฟอร์นิเจอร์ Builtin Furniture จะมีความแข็งแรงสูงมาก เนื่องจากยึดเกาะกับอาคาร หรือ โครงสร้างอาคาร มีรูปแบบเฉพาะตัว หรือหากมีเอกลักษณ์เข้ากับสัดส่วนพื้นที่ สามารถติดตั้ง และดัดแปลงให้เข้ากับพื้นที่ต่างๆ ได้ไม่จำกัด ลดปัญหาเรื่องการสะสมของฝุ่น เพราะจะมีการออกแบบและผลิตเฟอร์นิเจอร์ให้มีความสูงจนจนชนฝ้าเพดาน เพื่อประโยชน์การใช้สอยสูงสุด





# Interior Style



# Modern style

สไตล์การตกแต่งแบบโมเดิร์นนั้น งานออกแบบส่วนใหญ่จะไม่มีรายละเอียดที่ฟุ้งเฟ้อ เกินความจำเป็น เส้นสายจะไม่มีลวดลายแบบอ่อนช้อยหรือเส้นโค้ง แต่การออกแบบกลับมุ่งเน้นไปที่ประโยชน์ใช้สอย เพื่อให้ตอบสนองด้านการใช้งานของผู้ใช้เสียมากกว่า ถือเป็นความสวยงามแบบเรียบง่าย ซึ่งเอกลักษณ์ที่โดดเด่นอย่างชัดเจน โดยจะยึดถือแบบความเรียบง่าย และเน้นใช้รูปทรงแบบเรขาคณิต ไม่ว่าจะเป็นสี่เหลี่ยม สามเหลี่ยม หรือแม้กระทั่งวงกลม มาใช้เป็นองค์ประกอบในการตกแต่ง และมีการนำเอาวัสดุใหม่ๆ ในยุคนั้นมาใช้ อย่างเช่นเหล็ก กระจก หรือแม้กระทั่งสแตนเลส ซึ่งปัจจุบันก็มีวัสดุใหม่ๆ ให้เลือกใช้เพิ่มอีกมาก ไม่ว่าจะเป็นแผ่นอะคริลิก ลามิเนต Hi-Gloss ซึ่งวัสดุเหล่านี้ส่วนใหญ่แล้วมักจะเป็นวัสดุที่มีความเงางาม





# Contemporary Style

การตกแต่งบ้านแบบร่วมสมัยก็คือการนำเอาเฟอร์นิเจอร์แต่ละยุคสมัยและค่อนข้างจะมีดีเทลหรือรายละเอียดที่สวยงามมาจัดแต่งเข้าไปภายในห้องอย่างเหมาะสมลงตัว หรือจะหมายถึงการผสมกลมกลืนระหว่างการตกแต่งในยุคปัจจุบันกับยุคที่ผ่านมานั่นเอง ซึ่งปกติการตกแต่งสไตล์นี้ จะเน้นให้เห็นถึงความเรียบง่าย ไม่ซับซ้อน ในขณะที่เดียวกันก็ไม่ทิ้งความอ่อนช้อยหรือรายละเอียดสวยงามซึ่งเป็นกลิ่นอายของอดีตด้วย ซึ่งก็จะแตกต่างกับสไตล์การตกแต่งแบบโมเดิร์น ที่มักจะลดทอนรายละเอียดของความสวยงามลง แต่เน้นไปที่ประโยชน์ของการใช้สอยมากกว่า



# Luxury Style

สำหรับคนที่นิยมความหรูหรา สไตล์นี้สามารถตอบโจทย์ความต้องการของคุณได้อย่างแท้จริง เน้นการใช้สีทอง หรือสีโทนเมทัลลิก ในการตกแต่ง สิ่งที่คุณควรคำนึงถึงที่นอกเหนือจากเฟอร์นิเจอร์ดีไซน์สวย และหรูหราแล้ว นั่นคือวัสดุ ควรเลือกประเภทที่มีความมันวาว เปล่งประกาย อาทิเช่น คริสตัล โลหะ ผนัง ฝ้าทำมะหะยี รวมถึงการใช้สีทอง เพื่อสะท้อนความหรูหราจะเหมาะกับสไตล์นี้มากที่สุด และเพิ่มเติมด้วยผนังตกแต่งลวดลายต่างๆ ที่เลือกได้ตามความต้องการ จะช่วยเสริมลู่ทำให้ห้องคุณดูสวยงามแบบ Modern Luxury ได้มากยิ่งขึ้น





# Minimal style

การตกแต่งที่ได้รับความนิยมอยู่ในขณะนี้ คือสไตล์การตกแต่งที่เรียบง่าย ใช้เฟอร์นิเจอร์น้อยชิ้น หากแต่มาด้วยประโยชน์ รวมไปถึงการเลือกใช้งานสิ่งต่างๆ ตามความจำเป็นเท่านั้น ซึ่งจะถูกจัดวางอย่างมีระเบียบเรียบร้อย เอกลักษณ์ในการตกแต่งสไตล์มินิมอลนั้นมักจะมีโทนสีแบบโมโนโทนหรือสีอ่อนๆ รวมถึงการออกแบบที่มีเส้นสายตาที่ตรง มีความสมดุลและความผ่อนคลาย สบาย เฟอร์นิเจอร์ทุกชิ้นที่คัดสรรมาตกแต่งในสไตล์นี้ มักจะตอบสนองการใช้งานได้อย่างครบถ้วนท่ามกลางความไม่มากไม่น้อยจนเกินไป การตกแต่งสไตล์มินิมอลยังนิยมที่จะจัดพื้นที่สเปซให้มีความว่างและดูกว้างขวางไว้ โดยไม่นิยมการสะสมสิ่งของหรือข้าวของเครื่องใช้ที่ไม่จำเป็น การตกแต่งสไตล์มินิมอลจึงดูเรียบง่าย น้อยชิ้น แต่ทว่าครบถ้วนในเรื่องของประโยชน์การใช้สอย ตกแต่งสไตล์นี้จึงเหมาะมากๆ สำหรับหนุ่มสาวรุ่นใหม่ที่รักความสงบและชอบการตกแต่งที่เน้นความสะอาด ปลอดภัย ไร้สิ่งสกปรกเป็นอย่างยิ่ง



# Loft Style

โครงสร้างเหล็ก อีฐ ปูนเปลือย เน้นโชว์ให้เห็นถึงโครงสร้างของคานปูน โครงเหล็กแบบดิบๆหรือผนังปูนเปลือยแบบหยาบๆ ถือเป็นเสน่ห์สำคัญที่ทำให้ความรู้สึกที่เป็นธรรมชาติและเรียบง่าย แต่ดูดี ดิบ เท่ และช่วยให้ง่ายต่อการซ่อมแซมสายไฟหรือเพิ่มเติมสายไฟต่างๆ ได้สะดวกยิ่งขึ้น รวมไปถึงสไตล์นี้ยังเน้นการใช้ท่อแอร์ ท่อน้ำและท่อสายไฟได้กลิ่นอายของโกดังและโรงงาน ที่นำมาประยุกต์ใช้ในการตกแต่ง แต่การวางแนวท่อจะเป็นระเบียบไม่เกะกะหรือดูแล้วรกจนเกินไป

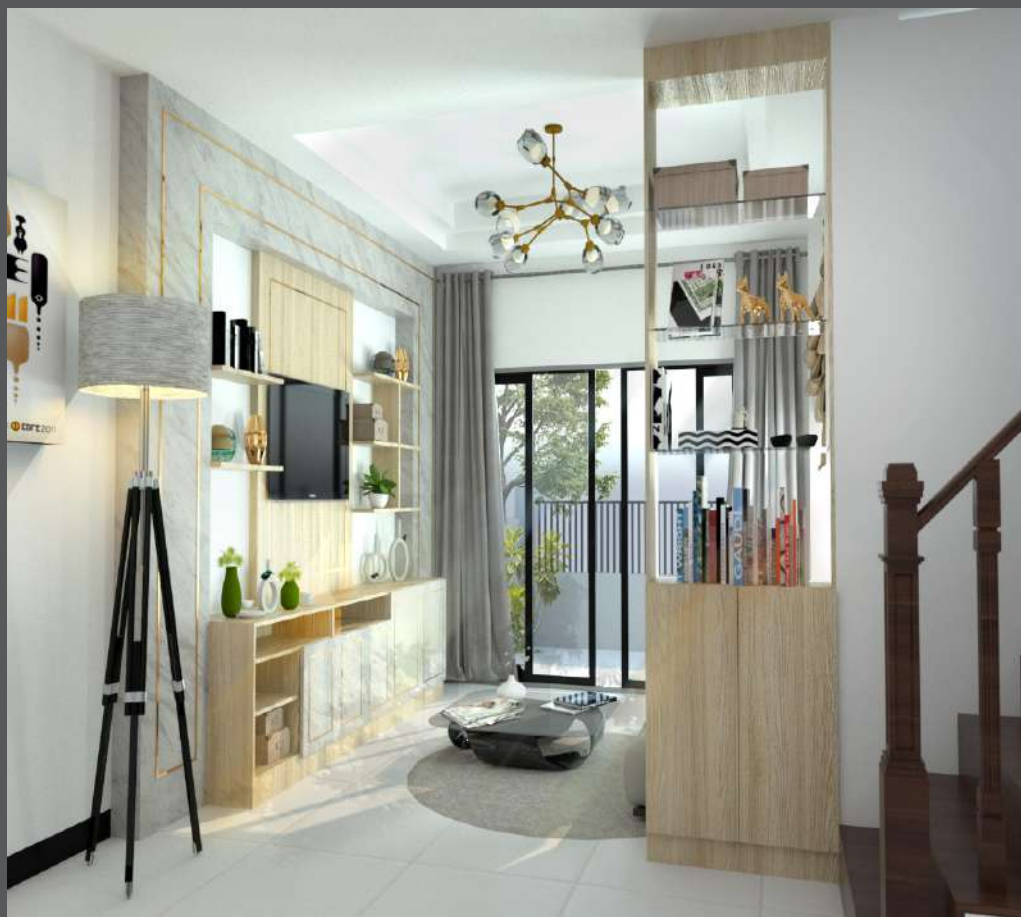




# Interior Rendering

บริการออกแบบตกแต่งภายในโดยทีมงานมัณฑนากรมืออาชีพ ผสมผสานความคิด และความรู้ทางด้าน การออกแบบ การตลาด และศิลปะเข้าด้วยกัน เพื่อออกแบบตกแต่งภายในพื้นที่ต่าง ๆ เช่น พื้นที่ภายในอาคารที่อยู่อาศัย อาคารสาธารณะ และงานโครงการต่างๆ







# Contact Information



Mr.Puriwat Jaruhirunsakul  
Managing Director



081 583 9299  
02 026 3132



info@excella.co.th  
info@excellafurniture.com

**FAX**

02 536 4726

Excella Furniture and Design Co.,Ltd.  
89 ซอยพหลโยธิน 87 ซอย 6 แยก 3 ถนนพหลโยธิน  
ตำบลประชาธิปไตย อำเภอธัญบุรี จังหวัดปทุมธานี 12130

*Excellent furniture for every project  
by Professional Manufacturing.*



[www.excellafurniture.com](http://www.excellafurniture.com)



[www.excella-design.com](http://www.excella-design.com)



@AliceFurnitureFanpage



WEBSITE



LINE@